

AMTI

三维测力系统

利用 OPTIMA 专利校准技术，研发制造的 OPTIM 系列产品是唯一符合美国材料实验协会 ASTM F3109-16 校准标准的测力台。具有极高的灵敏度和精度，可以精确地测量三个方向的力和力矩，为您提供整个运动过程中的动力学数据。



AMTI 测力跑台

由两块前后排列或左右排列的测力台组成，支持测量双侧下肢在步态周期双支撑阶段的作用力 (F_x 、 F_y 、 F_z) 和力矩 (M_x 、 M_y 、 M_z)。

■ 特点

速度可调，最高 20km/h
提供坡度选项，25% 坡度 (14°)
履带可逆向运行，支持上坡和下坡测试
数字信号集成，支持与大多数的运动捕捉和表面肌电软件同步采集

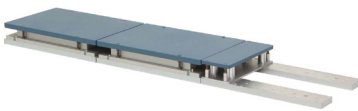


测力台阶

3 个可拆卸的台阶组，安装在固定在地面的测力台上。
支持同时采集前脚和后脚的数据，并获得每一步的力和力矩。

■ 特点

创新的嵌套设计
记录连续爬 4 阶台阶的力和力矩
3 个台阶组交替安装在两块测力台上



轨道式安装系统

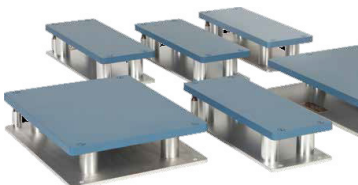
轻松地排列组合测力台，满足您的多种测试需求，获得最大的多功能性

■ 轨道式组合

AMTI 测力台的顶部安装技术与轨道式安装系统配合使用，为您的实验室提供灵活多样的实验设置。

■ 填充板

通过 AMTI 填充板排列组和您的测力台，填充板长度可选，测力台的 1/4、1/2 或等长，满足不同测试。



高精度测力台

目前为止，业内最精准的测力台！测量精度优于其他品牌 100 倍！



OPTIMA-HPS 系列

型号 / 参数	尺寸 (W*L*H)	最大量程	高频率设置	COP 误差	串扰加载负荷 %	测量精度加载负荷 %
HPS400600	400x600x83mm	4448,8896N		<0.2mm	±0.05%	±0.10%
HPS400600HF	400x600x83mm		✓			
HPS464508	464x508x83mm					
HPS464508HF	4464x508x83mm		✓			

生物力学测力台

将 OPTIMA 专利技术运用到大尺寸的测力台，让生物测量的研究结果更精确。

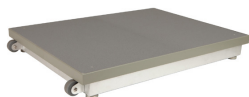


OPTIMA-BMS 系列

型号 / 参数	尺寸 (W*L*H)	最大量程	高频率设置	COP 误差	串扰加载负荷 %	测量精度加载负荷 %
BMS400600	400x600x83mm	4448,8896N		<0.2mm	±0.05%	±0.10%
BMS400600HF	400x600x83mm		✓			
BMS464508	464x508x83mm					
BMS464508HF	464x508x83mm		✓			
BMS600600	600x600x102mm		✓			
BMS600900	600x900x102mm		✓			
BMS6001200	600x1200x102mm		✓			
BMS900900	900x900x102mm		✓			

便携式测力台

即插即用 USB 接口，无需外部电源，自动同步多个测力台。



型号 / 参数	尺寸 (W*L*H)	最大量程	平衡分析	步态分析	跳跃 / 举重
AccuSway-0	502x502x45mm	1112N	✓		
AccuGait-0	502x502x45mm	1334N	✓	✓	
AccuPower-0	1016x762x124mm	8896N			✓
HE6x6	464x508x83mm	4,22,44,71,89N	✓	✓	✓

特殊测力台

特殊材质的玻璃测力台和 1.2 米超大尺寸测力台。



型号 / 参数	尺寸 (W*L*H)	最大量程
SPS464508	464x508x97mm	4448,8896N
SPS600900	600x900x102mm	
SPS12001200	1200x1200x108mm	